



**GRILLE DES
PROGRAMMES 2024**

GRILLE DES PROGRAMMES 2024

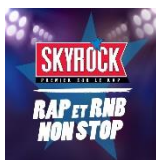
LUNDI – VENDREDI



05H-06H
MORNING BEST
avec Mehdi



06H-09H15 **#LAROULETTE** **1500€**
LE MORNING DE DIFOOL
avec Difoool, Romano, Cédric, Carole, Samy, Karim, Rémi



09H15-12H **#LAROULETTE**
RAP & RNB NON STOP
avec Fred



12H-16H **#LAROULETTE**
LES DÉDICACES
avec Mehdi



16H-20H **#LAROULETTE**
LE 16-20
avec Mrik



20H-21H **#LAROULETTE**
PLANÈTE RAP
avec Fred



21H-00H **#LAROULETTE**
RADIO LIBRE DE DIFOOL
avec Difoool, Romano, Cédric, Marie, Samy, Karim



00H-03H
RAP & RNB NON STOP
avec Corentin



03H-05H
SKYROCK NON-STOP

VENDREDI

00H-02H
LA NOCTURNE
avec Fred



02H-06H
RAP & RNB NON STOP



LE MORNING DE DIFOOL

06H-09H15



L'ÉMISSION

Tous les matins, Difoool et son équipe, accompagnés d'artistes, réveillent les auditeurs de Skyrock en direct de l'appartement de Difoool, avec les rubriques (Le réveil de star, L'invité mystère, Les conseils pas chers, ...) et les jeux (1500 €, La Roulette) emblématiques de l'émission.



CHIFFRES CLÉS

1 497 000 auditeurs chaque matin⁽¹⁾

2^{ème} morning des 25-49 ans⁽¹⁾

À CHAQUE INSTANT, ENTRE 06H ET 09H15⁽²⁾

287 000 auditeurs 13 ans et plus

168 000 auditeurs 13-34 ans

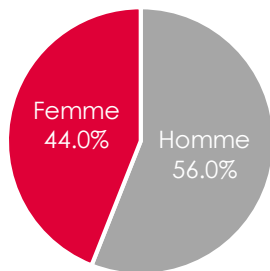
258 000 auditeurs 13-49 ans

178 000 auditeurs 25-49 ans

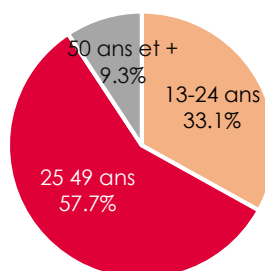
134 000 auditeurs avec enf. moins 15 ans

180 000 auditeurs RDA de moins de 60 ans

RÉPARTITION HOMMES-FEMMES⁽³⁾



RÉPARTITION PAR TRANCHE D'ÂGE⁽³⁾



FOCUS
#LAROULETTE
08H-09H

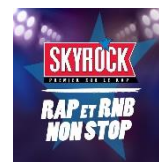
361 000
auditeurs à chaque instant⁽⁴⁾

Médiamétrie EAR National – Janvier-Mars 2024 – Skyrock – Moyenne LàV 06H-09H15 (1)AC 13 ans et plus, 25-49 ans – Ranking stations commerciales privées | (2)QHM 13 ans et plus, 13-34 ans, 13-49 ans, 25-49 ans, foyers avec enf. moins de 15 ans et RDA moins de 60 ans | (3)AC en structure (%) Hommes, femmes, 13-24 ans, 25-49 ans et 50 ans et plus | (4)QHM 13 ans et plus - 08H-09H.



RAP & RNB NON STOP

09H15-12H



L'ÉMISSION

Chaque jour, Fred fait découvrir aux auditeurs les meilleurs sons Rap & Rnb du moment.

CHIFFRES CLÉS

804 000 auditeurs chaque matin⁽¹⁾

1^{ère} émission de France des urbains de moins de 50 ans⁽²⁾

À CHAQUE INSTANT, ENTRE 09H15 ET 12H⁽³⁾

272 000 auditeurs 13 ans et plus

169 000 auditeurs 13-34 ans

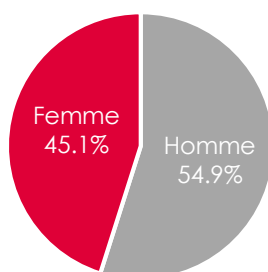
239 000 auditeurs 13-49 ans

157 000 auditeurs 25-49 ans

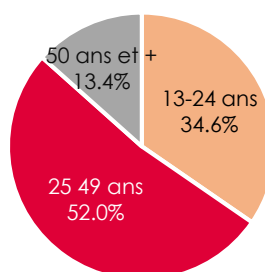
131 000 auditeurs avec enf. moins 15 ans

182 000 auditeurs RDA de moins de 60 ans

RÉPARTITION HOMMES-FEMMES⁽⁴⁾



RÉPARTITION PAR TRANCHE D'ÂGE⁽⁴⁾



FOCUS
#LAROULETTE
11H-12H

262 000
auditeurs à chaque
instant⁽⁵⁾

Médiamétrie EAR National – Janvier-Mars 2024 – Skyrock – Moyenne LàV 09H15-12H (1)AC 13 ans et plus | (2)AC 13-49 ans urbains – Ranking stations commerciales privées | (3)QHM 13 ans et plus, 13-34 ans, 13-49 ans, 25-49 ans, foyers avec enf. moins de 15 ans et RDA moins de 60 ans | (4)AC en structure (%) Hommes, femmes, 13-24 ans, 25-49 ans et 50 ans et plus | (5)QHM 13 ans et plus - 11H-12H.

LES DÉDICACES

12H-16H



L'ÉMISSION

Les auditeurs de Skyrock choisissent la programmation de l'émission en dédicaçant aux personnes de leur choix leur chanson préférée du moment.

CHIFFRES CLÉS

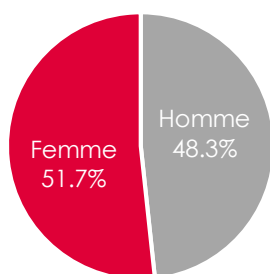
1 031 000 auditeurs chaque après-midi⁽¹⁾

1^{ère} émission musicale de France dans les grandes villes⁽²⁾

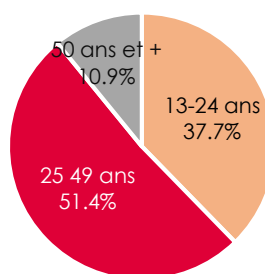
À CHAQUE INSTANT, ENTRE 12H ET 16H⁽³⁾

241 000 auditeurs 13 ans et plus
159 000 auditeurs 13-34 ans
213 000 auditeurs 13-49 ans
128 000 auditeurs 25-49 ans
104 000 auditeurs avec enf. moins 15 ans
137 000 auditeurs RDA de moins de 60 ans

RÉPARTITION HOMMES-FEMMES⁽⁴⁾



RÉPARTITION PAR TRANCHE D'ÂGE⁽⁴⁾



FOCUS
#LAROULETTE
13H-14H

212 000 auditeurs à chaque instant⁽⁵⁾



Médiamétrie EAR National – Janvier-Mars 2024 – Skyrock – Moyenne LàV 12H-16H (1)AC 13 ans et plus | (2)AC 13 ans et plus des agg. + 100M d'habitants et Paris – Ranking stations commerciales privées | (3)QHM 13 ans et plus, 13-34 ans, 13-49 ans, 25-49 ans, foyers avec enf. moins de 15 ans et RDA moins de 60 ans | (4)AC en structure (%) Hommes, femmes, 13-24 ans, 25-49 ans et 50 ans et plus | (5)QHM 13 ans et plus - 13H-14H.

LE 16-20

16H-20H



L'ÉMISSION

Chaque après-midi, Mrik passe les meilleurs sons Rap & RNB du moment.

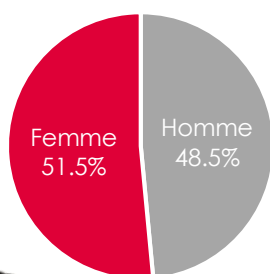
CHIFFRES CLÉS

- 1 357 000** auditeurs chaque après-midi⁽¹⁾
- 2^{ème}** émission de France des moins de 50 ans⁽²⁾
- 1^{ère}** émission de France des moins de 35 ans⁽²⁾

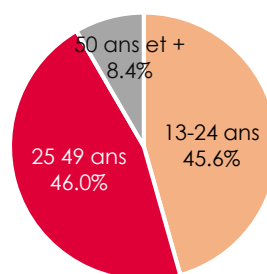
À CHAQUE INSTANT, ENTRE 16H ET 20H⁽³⁾

- 250 000** auditeurs 13 ans et plus
- 164 000** auditeurs 13-34 ans
- 226 000** auditeurs 13-49 ans
- 126 000** auditeurs 25-49 ans
- 124 000** auditeurs avec enf. moins 15 ans
- 135 000** auditeurs RDA de moins de 60 ans

RÉPARTITION HOMMES-FEMMES⁽⁴⁾



RÉPARTITION PAR TRANCHE D'ÂGE⁽⁴⁾



FOCUS #LAROULETTE

17H-18H
19H-20H

361 000 auditeurs à chaque instant⁽⁵⁾ (17H-18H)
124 000 auditeurs à chaque instant⁽⁵⁾ (19H-20H)

Médiamétrie EAR National – Janvier-Mars 2024 – Skyrock – Moyenne LâV 16H-20H (1)AC 13 ans et plus | (2)AC 13-49 ans / 13-24 ans – Ranking stations commerciales privées | (3)QHM 13 ans et plus, 13-34 ans, 13-49 ans, 25-49 ans, foyers avec enf. moins de 15 ans et RDA moins de 60 ans | (4)AC en structure (%) Hommes, femmes, 13-24 ans, 25-49 ans et 50 ans et plus | (5)QHM 13 ans et plus - 17H-18H et 19H-20H.

PLANÈTE RAP

20H-21H



L'ÉMISSION

Chaque semaine, Fred reçoit dans le studio de Skyrock, les plus grands noms du Rap & RNB qui font découvrir chaque soir en exclusivité leur album avant sa sortie.



CHIFFRES CLÉS

172 000 auditeurs chaque soir⁽¹⁾

1^{ère} émission de France des moins de 35 ans⁽²⁾

À CHAQUE INSTANT, ENTRE 20H ET 21H⁽³⁾

86 000 auditeurs 13 ans et plus

65 000 auditeurs 13-34 ans

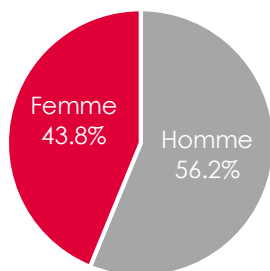
75 000 auditeurs 13-49 ans

37 000 auditeurs 25-49 ans

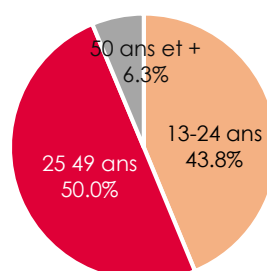
50 000 auditeurs avec enf. moins 15 ans

37 000 auditeurs RDA de moins de 60 ans

RÉPARTITION HOMMES-FEMMES⁽⁴⁾



RÉPARTITION PAR TRANCHE D'ÂGE⁽⁴⁾



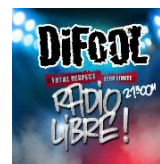
FOCUS
#LAROULETTE
20H-21H

86 000
auditeurs à chaque instant⁽⁵⁾

Médiamétrie EAR National – Janvier-Mars 2024 – Skyrock – Moyenne LàV 20H-21H (1)AC 13 ans et plus | (2)AC 13-35 ans – Ranking stations commerciales privées | (3)QHM 13 ans et plus, 13-34 ans, 13-49 ans, 25-49 ans, foyers avec enf. moins de 15 ans et RDA moins de 60 ans | (4)AC en structure (%) Hommes, femmes, 13-24 ans, 25-49 ans et 50 ans et plus | (5)QHM 13 ans et plus - 20H-21H.

RADIO LIBRE

20H-21H



L'ÉMISSION

Chaque soir, Diffool et son équipe donnent la parole aux auditeurs de Skyrock pour témoigner et réagir sur le sujet de leur choix en toute liberté. Liberté de ton et interactivité uniques sur la FM !

CHIFFRES CLÉS

213 000 auditeurs chaque soir⁽¹⁾

1^{ère} émission musicale de France⁽¹⁾

À CHAQUE INSTANT, ENTRE 21H ET 24H⁽²⁾

67 000 auditeurs 13 ans et plus

45 000 auditeurs 13-34 ans

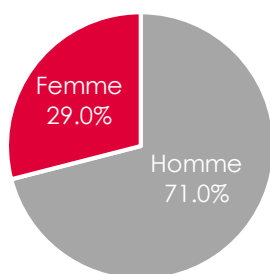
61 000 auditeurs 13-49 ans

39 000 auditeurs 25-49 ans

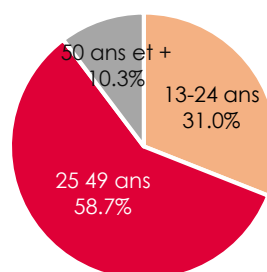
32 000 auditeurs avec enf. moins 15 ans

33 000 auditeurs RDA de moins de 60 ans

RÉPARTITION HOMMES-FEMMES⁽³⁾



RÉPARTITION PAR TRANCHE D'ÂGE⁽³⁾



FOCUS
#LAROULETTE
22H-23H

68 000 auditeurs à chaque instant⁽⁴⁾

Médiamétrie EAR National – Janvier-Mars 2024 – Skyrock – Moyenne LàV 21H-24H (1)AC 13 ans et plus|(2) – Ranking stations commerciales privées|(2)QHM 13 ans et plus, 13-34 ans, 13-49 ans, 25-49 ans, foyers avec enf. moins de 15 ans et RDA moins de 60 ans|(3)AC en structure (%) Hommes, femmes,13-24 ans, 25-49 ans et 50 ans et plus|(4)QHM 13 ans et plus - 22H-23H.



GRILLE DES PROGRAMMES 2024

SAMEDI



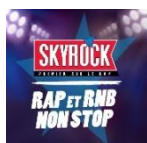
05H-06H
RAP & RNB NON STOP



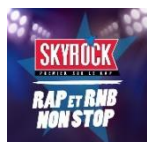
06H-09H #LAROULETTE
MORNING BEST
avec Vincent



09H-12H #LAROULETTE
100% FRANÇAIS
avec Vincent



12H-15H #LAROULETTE
RAP & RNB NON STOP
avec Tim



15H-18H #LAROULETTE
RAP & RNB NON STOP
avec Corentin



18H-22H #LAROULETTE
RAP & RNB NON STOP
avec Maxime

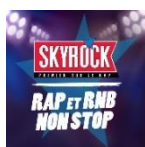


22H-00H
CUT KILLER SHOW
avec DJ Cut Killer



00H-05H
SKYROCK NON-STOP

DIMANCHE



05H-06H
RAP & RNB NON STOP



06H-10H #LAROULETTE
100% FRANÇAIS
avec Tim



10H-12H #LAROULETTE
LE HIT SKYROCK
avec Maxime



12H-15H #LAROULETTE
RAP & RNB NON STOP
avec Tim



15H-18H #LAROULETTE
RAP & RNB NON STOP
avec Corentin



18H-20H
SKYROCK KLASSIKS
avec Maxime



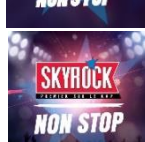
20H-21H
LE HIT US
avec Corentin



21H-00H
LA SPÉCIALE RADIO LIBRE
avec Vincent



00H-03H
RAP & RNB NON STOP



03H-05H
SKYROCK NON STOP

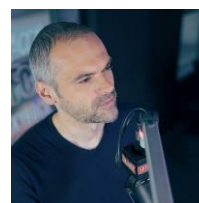
GRILLE DES PROGRAMMES 2024

SAMEDI



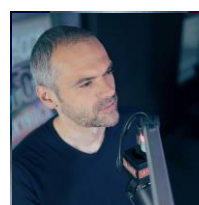
72 000 auditeurs
34 000 auditeurs
29 000 auditeurs
12 000 auditeurs
41 000 auditeurs

13 ans et plus
 13-49 ans
 25-49 ans
 avec enf. moins 15 ans
 RDA de moins de 60 ans



226 000 auditeurs
179 000 auditeurs
122 000 auditeurs
92 000 auditeurs
123 000 auditeurs

13 ans et plus
 13-49 ans
 25-49 ans
 avec enf. moins 15 ans
 RDA de moins de 60 ans



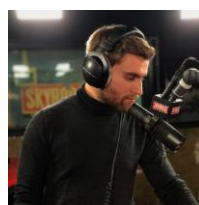
191 000 auditeurs
179 000 auditeurs
107 000 auditeurs
85 000 auditeurs
127 000 auditeurs

13 ans et plus
 13-49 ans
 25-49 ans
 avec enf. moins 15 ans
 RDA de moins de 60 ans



292 000 auditeurs
243 000 auditeurs
172 000 auditeurs
194 000 auditeurs
164 000 auditeurs

13 ans et plus
 13-49 ans
 25-49 ans
 avec enf. moins 15 ans
 RDA de moins de 60 ans



99 000 auditeurs
70 000 auditeurs
30 000 auditeurs
23 000 auditeurs
32 000 auditeurs

13 ans et plus
 13-49 ans
 25-49 ans
 avec enf. moins 15 ans
 RDA de moins de 60 ans



74 000 auditeurs
55 000 auditeurs
8 000 auditeurs
5 000 auditeurs
23 000 auditeurs

13 ans et plus
 13-49 ans
 25-49 ans
 avec enf. moins 15 ans
 RDA de moins de 60 ans



Médiamétrie EAR National – Janvier-Mars 2024 - QHM en effectifs – Moyenne Samedi 6h-9h, 9h-12h, 12h-15h, 15h-18h, 18h-22h, 22h-00h - 13 ans et plus, 13-49 ans, 25-49 ans, foyers avec enf. moins de 15 ans et responsables des achats 13-59 ans.

GRILLE DES PROGRAMMES 2024

DIMANCHE



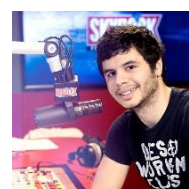
52 000 auditeurs
46 000 auditeurs
31 000 auditeurs
36 000 auditeurs
37 000 auditeurs

13 ans et plus
 13-49 ans
 25-49 ans
 avec enf. moins 15 ans
 RDA de moins de 60 ans



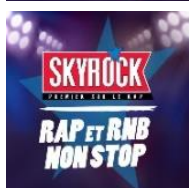
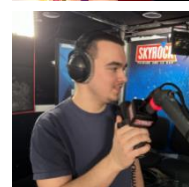
318 000 auditeurs
289 000 auditeurs
138 000 auditeurs
111 000 auditeurs
122 000 auditeurs

13 ans et plus
 13-49 ans
 25-49 ans
 avec enf. moins 15 ans
 RDA de moins de 60 ans



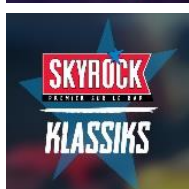
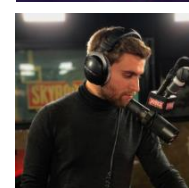
150 000 auditeurs
136 000 auditeurs
98 000 auditeurs
48 000 auditeurs
116 000 auditeurs

13 ans et plus
 13-49 ans
 25-49 ans
 avec enf. moins 15 ans
 RDA de moins de 60 ans



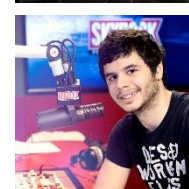
152 000 auditeurs
122 000 auditeurs
83 000 auditeurs
65 000 auditeurs
109 000 auditeurs

13 ans et plus
 13-49 ans
 25-49 ans
 avec enf. moins 15 ans
 RDA de moins de 60 ans



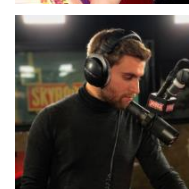
138 000 auditeurs
116 000 auditeurs
39 000 auditeurs
46 000 auditeurs
89 000 auditeurs

13 ans et plus
 13-49 ans
 25-49 ans
 avec enf. moins 15 ans
 RDA de moins de 60 ans



41 000 auditeurs
23 000 auditeurs
9 000 auditeurs
1 000 auditeurs
31 000 auditeurs

13 ans et plus
 13-49 ans
 25-49 ans
 avec enf. moins 15 ans
 RDA de moins de 60 ans



42 000 auditeurs
42 000 auditeurs
16 000 auditeurs
16 000 auditeurs
17 000 auditeurs

13 ans et plus
 13-49 ans
 25-49 ans
 avec enf. moins 15 ans
 RDA de moins de 60 ans

